

Photovoltaik-Hallenbau

Beim Neubau von landwirtschaftlichen Gebäuden kann der Landwirt seinen PV-Ertrag deutlich steigern! Unsere PV-Hallen amortisieren sich inklusive Hallenbau und anschlussfertiger PV-Installation von selbst!



Bild oben: 34 kWp PV-Halle im Rohbau

Bild unten: Halle mit bauseitig montierter Holzverkleidung.



Wie hoch ist der Ertrag unserer PV-Hallen?

Vorausgesetzt das Baugelände besitzt eine nach Süden freie und unverschattete Lage, dann garantieren wir für die meisten Standorte in Süddeutschland einen Jahresertrag von **1.000 ... 1.050 kWh/kWp**. Tatsächlich liegen die Ergebnisse eher höher!

Wir garantieren den Ertrag mit exakten Ertragsanalysen. Das Solarzentrum Beyersdorffer erstellt für jeden Kunden eine exakte Ertragsermittlung, die alle Einflussfaktoren am Standort berücksichtigen. Erst, wenn eine sichere Ertragsprognose vorliegt, kann die Wirtschaftlichkeit der Investition genau ermittelt werden. Der Investor kann anhand der Wirtschaftlichkeitsprognose entscheiden, ob sich seine langjährige Investition lohnt oder nicht. Wir ermitteln für jeden Standort einen hoch angesetzten Ertragsgarantiewert der bei ca. 95%! des tatsächlich möglichen Ertrages liegt. Damit sich der Investor nicht nur auf Zahlen stützen muss, erhält jeder Kunde von NATURHAUS-Solar GmbH eine **5 jährige Ertragsgarantie** mit dem die Wirtschaftlichkeit in den ersten 5 Jahren abgesichert wird.



**5 Jahre
Ertragsgarantie!**

Im Falle der Unterschreitung der Ertragswerte erhält der Anlagenbesitzer von NATURHAUS-Solar GmbH - Solarzentrum Beyersdorffer die entgangene Vergütung der ersten 5 Jahre erstattet. Damit dieser Gewährleistungsfall nicht eintritt, kontrollieren wir alle Anlagen im eigenen Interesse kontinuierlich und reagieren bei Ausfällen natürlich sehr schnell. Diese Selbstverpflichtung zu Qualität und Leistung trägt inzwischen Ihre Früchte. Das Solarzentrum Beyersdorffer hat bei fast 200 Kunden mit unterschiedlichsten Standorten im ganzen süddeutschen Raum eine mittlere Ertragsgarantie von 969 kWh/kWp ausgestellt. Das mittlere Jahresergebnis unserer Installationen lag für das Jahr 2006 bei 1037 kWh/kWp. Das bedeutet, dass die Anlagenbetreiber im Jahr 2006 im Durchschnitt 7% mehr Ertrag erhalten haben.

Unsere PV-Hallen liefern mehr Strom und Ertrag als übliche Dachanlagen!

In den letzten Jahren wurden bereits sehr viele mehr oder weniger gut geeignete landwirtschaftliche Dächer mit Photovoltaik bestückt. Der ökonomische Aspekt ist für die Landwirte sehr wichtig, deshalb kann die Kombination aus Photovoltaik und Hallenbau für Landwirte sehr interessant sein. Die Landwirtschaft benötigt zur guten Lagerung und Qualitätssteigerung Ihrer Produkte immer mehr trockenen Lagerraum.

Der Bau einer landwirtschaftlichen Lagerhalle ist an sich kostenintensiv und eine zeitnahe Amortisation einer Lagerhalle ist schwer kalkulierbar, weil die Verkaufspreise für Agrarprodukte im EU-Wettbewerb wohl weiter sinkenden werden.

Der Bau einer PV-Lagerhalle Bedarf einer noch höheren Investition, er lässt sich aber Dank der gesetzlich festgesetzten EEG-Vergütung für Solarstrom über 20 Jahre sehr sicher kalkulieren.

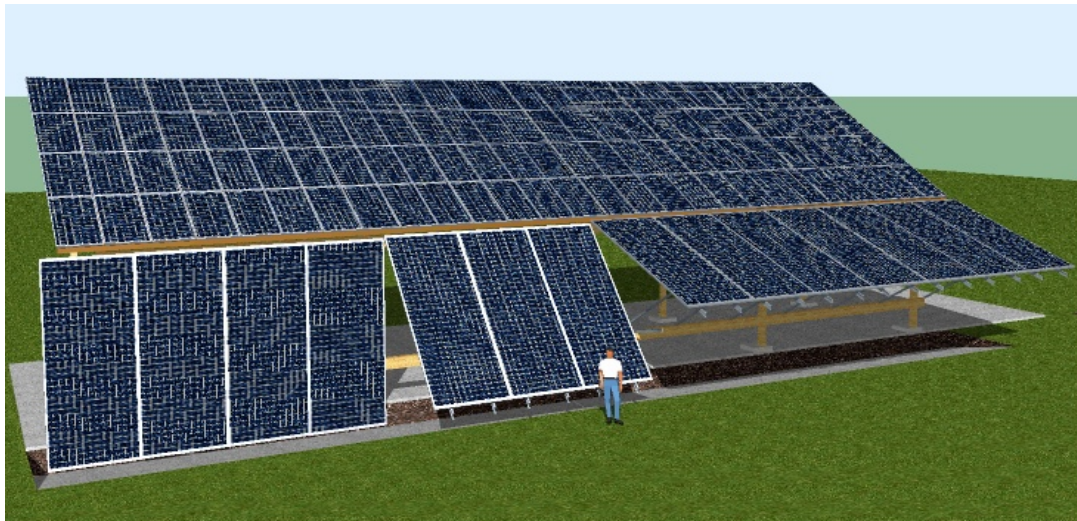


Bild: 59 kWp Photovoltaikhalle mit Dach und Fassadenanlage, die der Sonne nachgestellt wird.



Die höchste Effizienz erreicht derzeit unsere PV-Halle mit verstellbarer Fassade.

Diese Nachführung ermöglicht unter anderem eine Ertragsteigerung bis 5%. Die Fassade wird in den Sommermonaten weit aufgestellt, damit Stroh, Holz, Lagergut besser trocknen kann. Im Winter und in Regenzeiten kann die Wand vollständig geschlossen werden. Die Verstellung erfolgt mit elektrischem Antrieb, oder auf Wunsch voll automatisch, je nach Sonnenstand und Witterung.

10 - 15% mehr EEG-Vergütung!

Für Dachanlagen bis 30kWp beträgt die Einspeisevergütung in 2007 genau 49,21 Ct/kWh. Für Fassadenanlagen bis 30kWp beträgt die Einspeisevergütung mit Fassadenbonus in 2007 genau 54,21 Ct/kWh, das sind 10% mehr als auf dem Dach! Rechnet man mit weiteren 5% Ertragssteigerung durch die Sonnennachführung, sind bis zu 15% mehr Ertrag möglich! Die sehr strengen Voraussetzungen, die an eine Fassadenanlage mit erhöhter Vergütung per EEG-Gesetz gestellt werden, wurden mit unserem neuen PV-Hallensystem erfüllt und werden von den Netzbetreibern soweit akzeptiert.

Wirtschaftlichkeit in 2007



PV-Halle 59kWp



PV-Halle 34kWp

Ausgaben:

Festpreis PV-Halle	295.000€	173.000€
Netzanschluss	2.000 ... 10.000€	2.000 ... 10.000€
Hallentore und Wände	10.000€	8.000€
Sonstiges (Versicherung...)	5.000€	4.000€
Gesamtinvestition circa.	320.000€	195.000€

Einnahmen pro Jahr:

EEG-Vergütungen 2007 bei	1.000 kWh/kWp garantierter Ertrag 1.Jahr	1.000 kWh/kWp garantiert
EEG-Fassadenvergütung 20kWp	10.842€ (=20kWp x 1000kWh/kWp x 0,5421€/kWh)	- ohne PV-Fassade -
EEG-Dachvergütung bis 30kWp	4.921€ (=10kWp x 1000kWh/kWp x 0,4921€/kWh)	14.763€ (=30kWp x 1000 x 0,4921€/kWh)
EEG-Dachvergütung über 30kWp	13.577€ (=29kWp x 1000kWh/kWp x 0,4682€/kWh)	1.873€ (=4kWp x 1000 x 0,4682€/kWh)
Summe der EEG-Vergütungen	29.340€	16.636€

Einnahmen / Investition 9,17%

8,53%

Eine ausführlichere und individuelle Wirtschaftlichkeitsprognose erhalten Sie von uns kostenlos zum Ihrem individuellen Angebot.

Finanzierungssituation in 2007



PV-Halle 59kWp

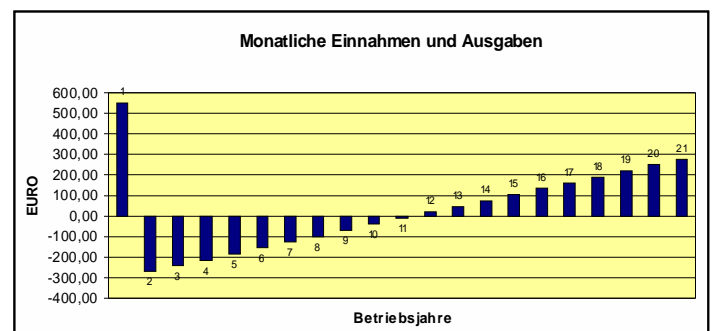
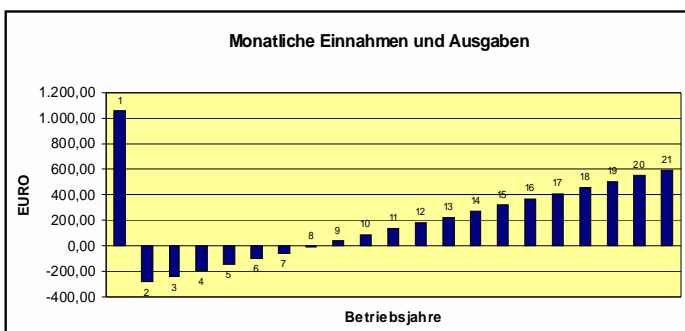


PV-Halle 34kWp

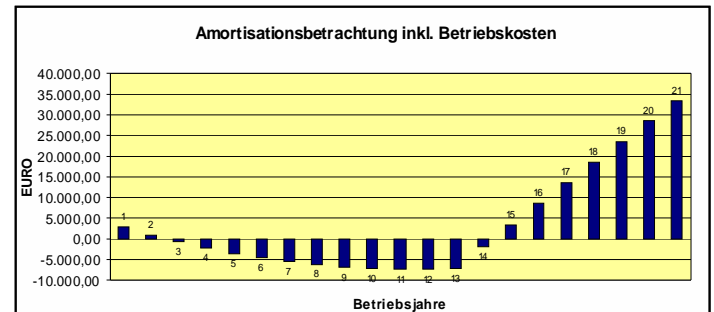
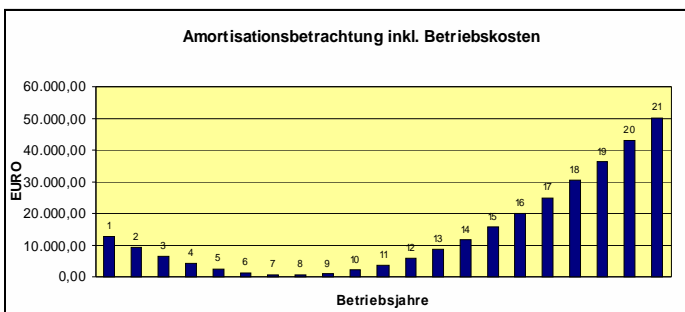
Das Finanzierungsbeispiel bezieht sich auf 100% Darlehen ohne Eigenkapital. Die erste Tilgung erfolgt nach 12 Monaten. Es wird zusätzlich 19% Eigenkapital bis zu der Rückerstattung der MWSt. vom Finanzamt benötigt!

Vollfinanzierung 320.000€ 20 Jahre, effektiv 5,0%

Vollfinanzierung 195.000€ 20 Jahre, effektiv 5,0%



Monatliche Einnahmen und Ausgaben inkl. Versicherung, Reparaturrücklage, 2% Preissteigerung und Modulalterung.



Amortisationsbetrachtungen inkl. Versicherung, Reparaturrücklage, 2% Preissteigerung und Modulalterung.

Ergebnis nach 20 Jahren:

+ 50.000€

+ 32.000€

Die Lagerhalle ist bei der Finanzierung bereits inbegriffen!

Alle Angaben ohne Gewähr. Die Baukosten und Modulpreise unterliegen Schwankungen.

Wir freuen uns auf Ihre Anfrage und erstellen Ihnen gerne ein ausführliches Angebot.